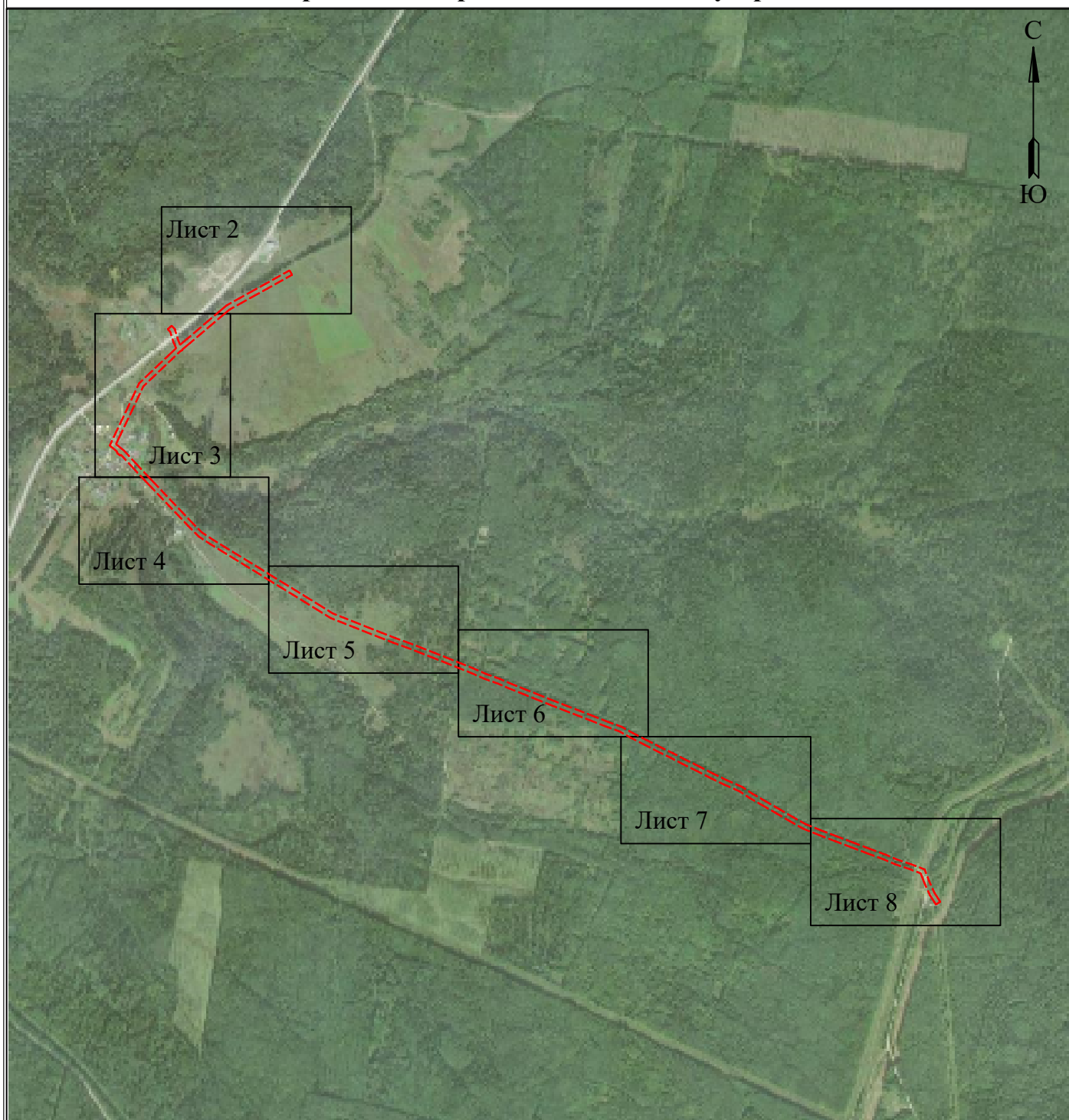


Схема расположения границ публичного сервитута

для эксплуатации объектов

ТП-10075, ТП 10216, ВЛ-6 кВ ПС Ярино-АЗС, ВЛ-6 кВ ф. №3 ПС «Ярино» до
ТП-216 (диспетчерское наименование ВЛ 6 кВ Фоминка РП Северо-Ярино)

Обзорная схема границ объекта землеустройства



УСЛОВНЫЕ ОБОЗНАЧЕНИЯ

- границы устанавливаемого публичного сервитута
- ось линии, контур объекта
- границы муниципального образования, населенных пунктов
- границы кадастрового квартала
- границы земельных участков, попадающих в зону публичного сервитута

- 1 - обозначение характерной точки границы устанавливаемого публичного сервитута
- :123 - кадастровый номер земельного участка
- 59:32:0000000 - кадастровый номер квартала
- г. Пермь - наименование муниципального образования, населенного пункта

Схема расположения границ публичного сервитута
для эксплуатации объектов
ТП-10075, ТП 10216, ВЛ-6 кВ ПС Ярино-АЗС, ВЛ-6 кВ ф. №3 ПС «Ярино» до
ТП-216 (диспетчерское наименование ВЛ 6 кВ Фоминка РП Северо-Ярино)



Схема расположения границ публичного сервитута

для эксплуатации объектов
ТП-10075, ТП 10216, ВЛ-6 кВ ПС Ярино-АЗС, ВЛ-6 кВ ф. №3 ПС «Ярино» до
ТП-216 (диспетчерское наименование ВЛ 6 кВ Фоминка РП Северо-Ярино)



Схема расположения границ публичного сервитута
для эксплуатации объектов
ТП-10075, ТП 10216, ВЛ-6 кВ ПС Ярино-АЗС, ВЛ-6 кВ ф. №3 ПС «Ярино» до
ТП-216 (диспетчерское наименование ВЛ 6 кВ Фоминка РП Северо-Ярино)



Схема расположения границ публичного сервитута
для эксплуатации объектов
ТП-10075, ТП 10216, ВЛ-6 кВ ПС Ярино-АЗС, ВЛ-6 кВ ф. №3 ПС «Ярино» до
ТП-216 (диспетчерское наименование ВЛ 6 кВ Фоминка РП Северо-Ярино)



Схема расположения границ публичного сервитута
для эксплуатации объектов
ТП-10075, ТП 10216, ВЛ-6 кВ ПС Ярино-АЗС, ВЛ-6 кВ ф. №3 ПС «Ярино» до
ТП-216 (диспетчерское наименование ВЛ 6 кВ Фоминка РП Северо-Ярино)



Схема расположения границ публичного сервитута
для эксплуатации объектов
ТП-10075, ТП 10216, ВЛ-6 кВ ПС Ярино-АЗС, ВЛ-6 кВ ф. №3 ПС «Ярино» до
ТП-216 (диспетчерское наименование ВЛ 6 кВ Фоминка РП Северо-Ярино)



Схема расположения границ публичного сервитута
для эксплуатации объектов
ТП-10075, ТП 10216, ВЛ-6 кВ ПС Ярино-АЗС, ВЛ-6 кВ ф. №3 ПС «Ярино» до
ТП-216 (диспетчерское наименование ВЛ 6 кВ Фоминка РП Северо-Ярино)



Сведения о местоположении границ объектов

ТП-10075, ТП 10216, ВЛ-6 кВ ПС Ярино-АЗС, ВЛ-6 кВ ф. №3 ПС «Ярино» до ТП-216 (диспетчерское наименование ВЛ 6 кВ Фоминка РП Северо-Ярино)

Каталог координат		
Площадь зоны публичного сервитута		
107898 кв.м		
Обозначение характерных точек границ	Координаты, м	
	X	Y
1	2	3
1	568612.65	2251165.58
2	568618.38	2251160.16
3	568620.06	2251153.81
4	568623.99	2251154.87
5	568628.26	2251150.83
6	568629.8	2251152.44
7	568654.23	2251122.28
8	568709.44	2251148.32
9	568759.29	2251172.3
10	568808.25	2251195.43
11	568863.94	2251221.5
12	568912.54	2251244.21
13	568950.89	2251284.44
14	568990.66	2251326.29
15	569028.29	2251366.28
16	569058.45	2251397.92
17	569081.59	2251387.9
18	569126.42	2251373.65
19	569136.84	2251363.65
20	569137.23	2251364.06
21	569137.63	2251363.7
22	569147.08	2251374.32
23	569151.79	2251379.22
24	569136.27	2251394.09
25	569135	2251392.76
26	569088.96	2251407.59
27	569072.94	2251414.53
28	569095.7	2251441.87
29	569134.21	2251487.3
30	569167.89	2251526.75
31	569209.78	2251576.2
32	569236.13	2251607.63
33	569264.9	2251659.22
34	569294.55	2251712.77
35	569324.92	2251767.75
36	569351.52	2251815.4
37	569376.49	2251860.06
38	569381.64	2251869.11
39	569363.39	2251879.5
40	569358.16	2251870.31
41	569333.19	2251825.65
42	569306.56	2251777.95
43	569276.17	2251722.93
44	569246.54	2251669.42
45	569218.76	2251619.61
46	569193.71	2251589.73
47	569151.89	2251540.35
48	569118.21	2251500.91
49	569079.62	2251455.38
50	569052.89	2251423.26
51	569050.54	2251424.3
52	569047.08	2251416.43
53	569013.04	2251380.72
54	568975.4	2251340.72
55	568935.68	2251298.92
56	568900.06	2251261.56
57	568855.04	2251240.52
58	568799.31	2251214.43
59	568750.25	2251191.25
60	568700.42	2251167.28
61	568660.17	2251148.3
62	568633.21	2251181.57
63	568574.04	2251236.23
64	568526.3	2251281.09
65	568493.45	2251312.56
66	568456.65	2251347.42
67	568419.13	2251383.28
68	568379.46	2251421.36
69	568336.4	2251462.2
70	568292.68	2251505.8
71	568262.69	2251551.88
72	568233.04	2251600.16
73	568202.58	2251650.02
74	568174.13	2251696.68
75	568145.64	2251743.69
76	568113.23	2251795
77	568080.79	2251848.4
78	568053.14	2251893.83
79	568022.29	2251943.73
80	567991.17	2251994.25
81	567957.05	2252049.11
82	567939.78	2252092.87
83	567919.49	2252144.6
84	567898.02	2252198.04
85	567877.56	2252250.52
86	567855.23	2252307.65
87	567836.14	2252361.26
88	567815.44	2252414.94
89	567793.58	2252470.98
90	567769.97	2252530.71
91	567749.58	2252581.42
92	567728.69	2252633.55
93	567705.92	2252685.62
94	567685.64	2252742.15
95	567664.73	2252790.73
96	567641.19	2252849.8
97	567620.64	2252901.42
98	567595.04	2252965.37
99	567573.41	2253020.46
100	567553.23	2253073.7
101	567533.47	2253124.55
102	567506.72	2253192.77
103	567487.02	2253247.63
104	567460.36	2253295.23
105	567430.43	2253354.28

1	2	3
106	567400.83	2253411.74
107	567377.7	2253459.8
108	567351.61	2253510.26
109	567324.09	2253566.25
110	567291.89	2253628.99
111	567265.42	2253683.87
112	567237.69	2253747.75
113	567208.83	2253791.43
114	567178.16	2253845.13
115	567143.9	2253904.84
116	567113.08	2253957.52
117	567082.63	2254011.73
118	567056.84	2254076.17
119	567032.1	2254141.23
120	567006.41	2254208.86
121	566980.09	2254278.44
122	566955.59	2254345.36
123	566935.28	2254392.8
124	566916.17	2254450.25
125	566894.69	2254506.71
126	566846.27	2254525.5
127	566797.96	2254547.3
128	566769.07	2254566
129	566760.28	2254571.7
130	566748.86	2254554.08
131	566757.66	2254548.37
132	566787.88	2254528.81
133	566838.15	2254506.13
134	566878.39	2254490.51
135	566896.38	2254443.2
136	566915.63	2254385.34
137	566936.06	2254337.61
138	566960.41	2254271.12
139	566986.77	2254201.42
140	567012.47	2254133.78
141	567037.29	2254068.54
142	567063.64	2254002.65
143	567094.86	2253947.07
144	567125.73	2253894.31
145	567159.93	2253834.7
146	567190.93	2253780.42
147	567219.16	2253737.7
148	567246.32	2253675.12
149	567273.09	2253619.63
150	567305.31	2253556.82
151	567332.86	2253500.8
152	567358.91	2253450.42
153	567382.03	2253402.38
154	567411.73	2253344.72
155	567441.83	2253285.36
156	567467.84	2253238.88
157	567487.06	2253185.39
158	567513.91	2253116.9
159	567533.62	2253066.18
160	567553.82	2253012.9
161	567575.52	2252957.63
162	567601.14	2252893.63
163	567621.69	2252842.03
164	567645.33	2252782.69
165	567666.09	2252734.45
166	567686.39	2252677.86
167	567709.32	2252625.43
168	567730.09	2252573.6
169	567750.46	2252522.93
170	567774.03	2252463.31
171	567795.86	2252407.35
172	567816.45	2252353.96
173	567835.55	2252300.31
174	567858	2252242.88
175	567878.49	2252190.31
176	567899.96	2252136.85
177	567920.24	2252085.18
178	567938.21	2252039.63
179	567973.31	2251983.2
180	568004.42	2251932.7
181	568035.24	2251882.85
182	568062.84	2251837.49
183	568095.38	2251783.94
184	568127.78	2251732.64
185	568156.19	2251685.77
186	568184.65	2251639.08
187	568215.13	2251589.19
188	568244.94	2251540.65
189	568276.28	2251492.48
190	568321.76	2251447.13
191	568364.96	2251406.17
192	568404.6	2251368.11
193	568442.17	2251332.21
194	568478.97	2251297.35
195	568511.84	2251265.86
196	568559.73	2251220.86
197	568615.88	2251168.99
1	568612.65	2251165.58